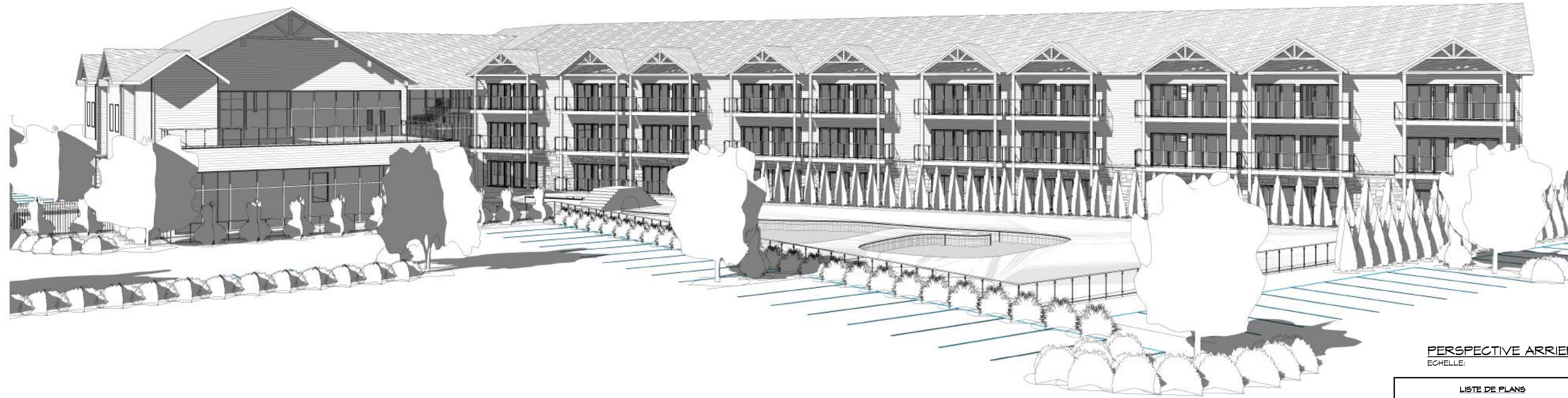


16-100 - CONDOTELS LE LINCOLN LAC ARCHAMBAULT

PROJET D'UN BATIMENT MIXTE USAGE DE 3 ETAGES SUR LE TERRAIN VACANT DE L'ANCIEN MANOIR DES LAURENTIDES



PERSPECTIVE
ECHELLE:



PERSPECTIVE ARRIERE
ECHELLE:

LISTE DE PLANS	
NOM	NUMERO DE PAGE
PRESENTATION	A-0
INSPIRATION	A-1
INSPIRATION 2	A-2
INSERTION	A-3
ALIGNEMENT	A-4
IMPLANTATION	A-5
TERRAIN	A-6
SOLAIRE	A-7
PLAN VEGETATION	A-8
ELEVATION FACADES	A-9
ELEVATIONS	A-10
SOUS-SOL	A-11
REZ-DE-CHAUSSEE	A-12
2 IEME ETAGE	A-13
3 IEME ETAGE	A-14
CODIFICATION	A-15
RENDU 3D	A-16
Grand total:	17

NOTES GENERALES

*CES PLANS SONT EMIS POUR PERMIS SEULEMENT. NE PAS UTILISER POUR CONSTRUCTION.

*AVISER L'ARCHITECTE SI LES CONDITIONS RENCONTREES AU CHANTIER SONT DIFFERENTES DE CELLES INDIQUEES AUX PLANS.

*L'ENTREPRENEUR SERA TENU DE PRENDRE ET VERIFIER TOUTES LES DIMENSIONS AVANT D'EXECUTER LES TRAVAUX.

*LA CONSTRUCTION DEVRA S'EXECUTER SELON LES REGLES DE L'ART ET EN CONFORMITE AVEC LES CODES FEDERAUX, PROVINCIAUX ET MUNICIPAUX EN VIGUEUR LORS DES TRAVAUX.

*LES COTES ONT PRIORITE SUR LE DESSIN.

INGENIEURS:
*VENTILATION, MECANIQUE, CHAUFFAGE, ELECTRICITE, STRUCTURE, ET SECURITE INCENDIE PAR INGENIEUR.

*SEMELLE ET FONDATIONS A TITRE INDICATIF A ETRE VERIFIE PAR UN INGENIEUR.

ESCALIER:
*TOUTES LES CONTREMARCHES DES ESCALIERS COMMUNS ONT 1" MAXIMUM ET POUR LES MARCHES DES ESCALIERS DESSERVANT PLUS D'UNE SUITE TOUTES LES CONTREMARCHES ONT 1 7/8" MAXIMUM.

*ASSURER UNE ECHAPPEE MINIMALE DE 6'-5" POUR LES ESCALIERS SITES DANS LES LOGEMENTS, ECHAPPEE DE MINIMALE DE 6'-8" POUR LES ESCALIERS COMMUNS SITES DANS UN BATIMENT DE 4 ETAGES ET MOINS ET ECHAPPEE DE MINIMALE DE 6'-11" POUR LES ESCALIERS COMMUNS SITES DANS UN BATIMENT DE 4 ETAGES ET PLUS.



frank.terlizzi@hotmail.com
514-945-7914

CE PLAN EST VALIDE SEULEMENT POUR LE LOT 74 DE LA VILLE DE SAINT-DONAT

09-12-2021	EMIS POUR P.I.I.A.
15-07-2021	EMIS POUR PERMIS
02-06-2021	EMIS POUR PERMIS
31-01-2020	EMIS POUR C.C.U.
15-01-2020	EMIS POUR ESQUISSE
NE PAS UTILISER POUR CONSTRUCTION	
© COPYRIGHT 2020 TOUTE REPRODUCTION INTERDITE	

CE PLAN N'EST PAS VALIDE SANS UN SCEAU ET UNE SIGNATURE ORIGINALE

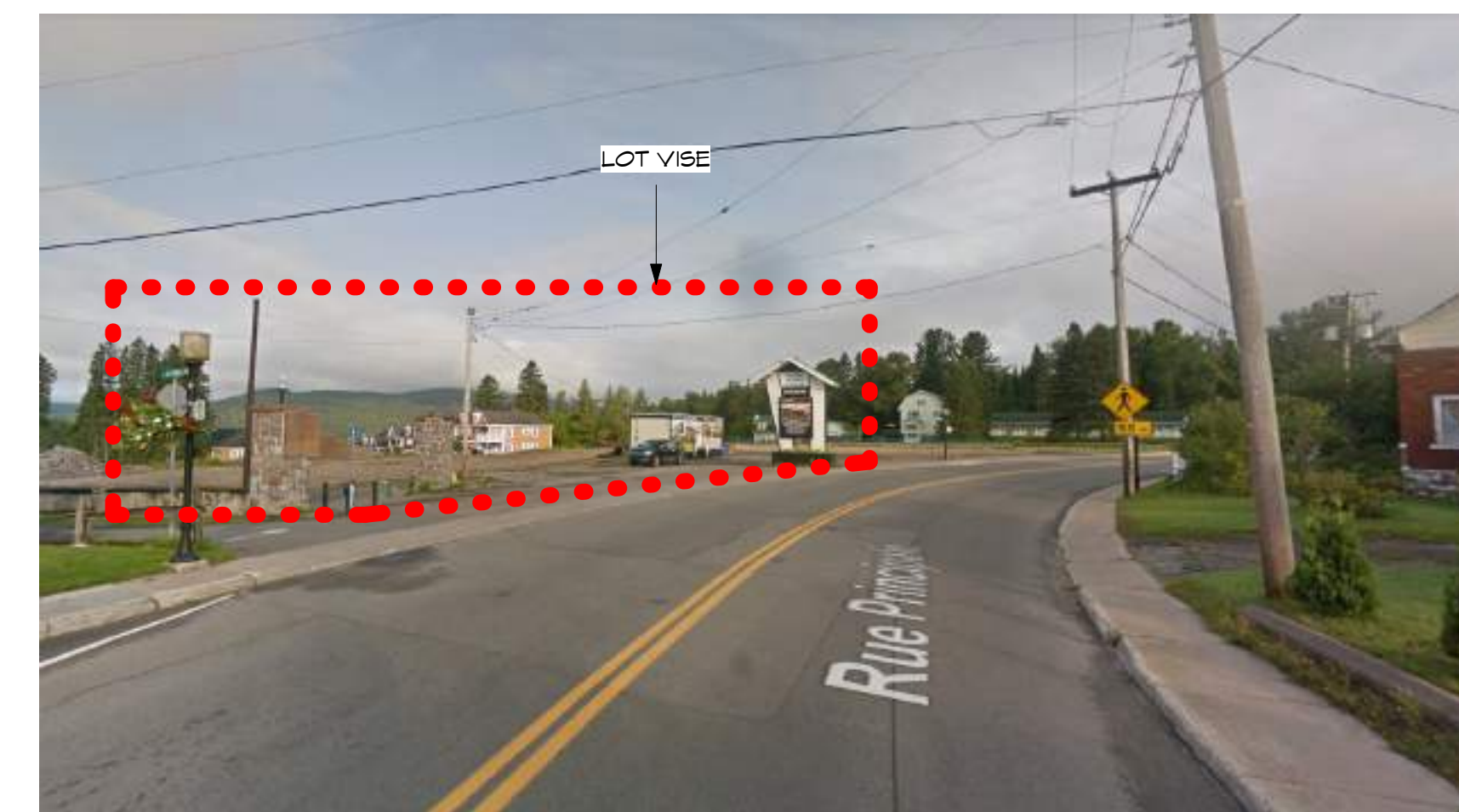
Mireille Asselin
Architecte
622, boul. de L'Ange-Gardien
L'Assomption (Quebec)
J5M 1S4
Tel: 450-594-1915
asselinarchitecture@videotron.ca

Projet :
CONDOTELS LE LINCOLN
290 RUE PRINCIPALE,
ST-DONAT

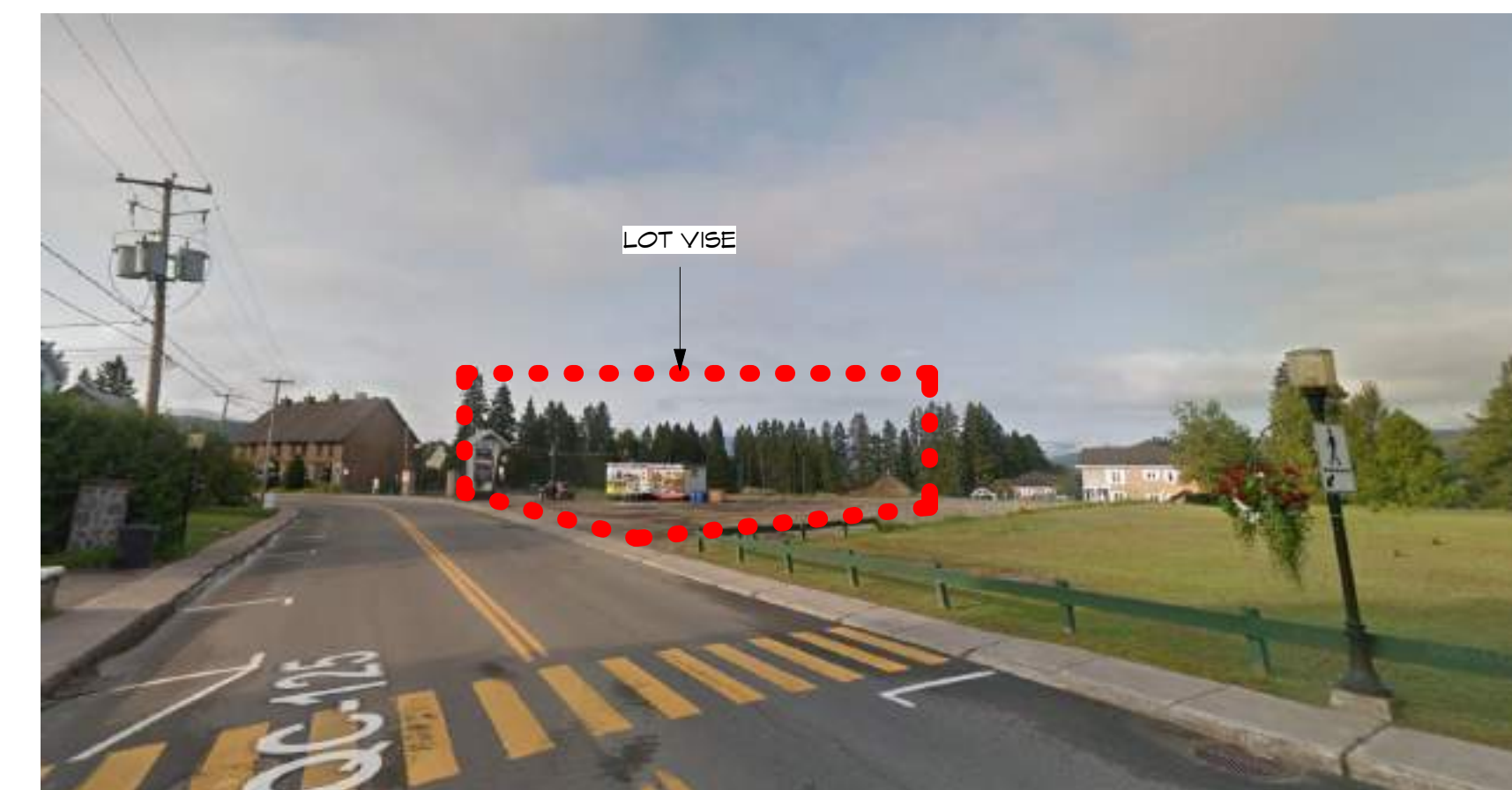
Dossier : 16-100	Client : B.T.DEVELOPPEMENT
Dessine par : L.B.G.	Echelle :
Approuve par : MIREILLE ASSELIN	Date : 19-01-2017
Dessin : PRESENTATION	A-0 de 16



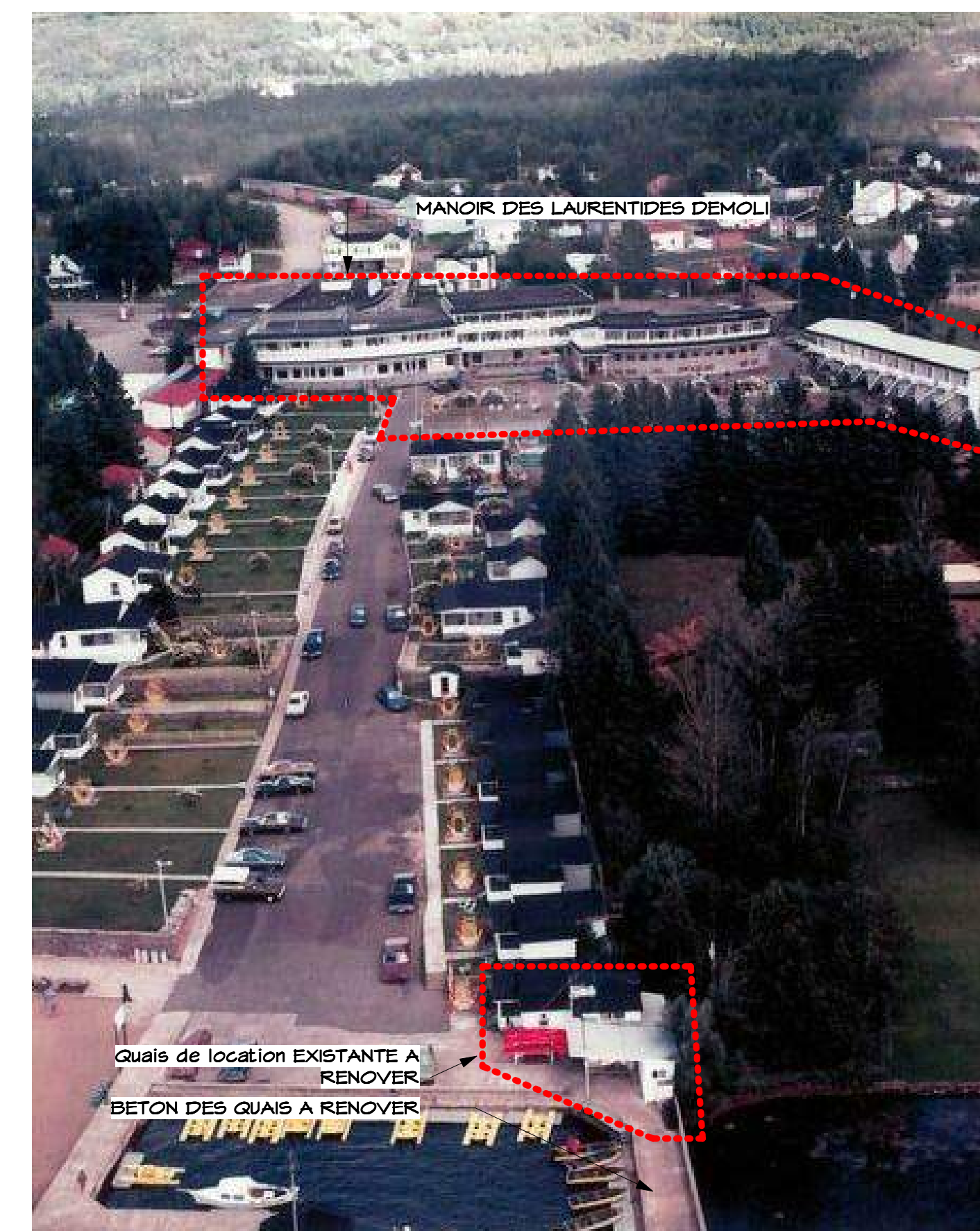
PLAN INTEGRANT LE TERRITOIRE ENVIRONNANT
ECHELLE: 1" = 60'-0"



VUE DU LA RUE PRINCIPALE PROVENANT DU VILLAGE DE SAINT-DONAT



VUE DU LA RUE PRINCIPALE VERS LE VILLAGE DE SAINT-DONAT



VUE ARCHIVE DU LOT

NOTES GENERALES

*CES PLANS SONT EMIS POUR PERMIS SEULEMENT. NE PAS UTILISER POUR CONSTRUCTION.

*AVISER L'ARCHITECTE SI LES CONDITIONS RENCONTREES AU CHANTIER SONT DIFFERENTES DE CELLES INDIQUEES AUX PLANS.

*L'ENTREPRENEUR SERA TENU DE PRENDRE ET VERIFIER TOUTES LES DIMENSIONS AVANT D'EXECUTER LES TRAVAUX.

*LA CONSTRUCTION DEVA S'EXECUTER SELON LES REGLES DE L'ART ET EN CONFORMITE AVEC LES CODES FEDERAUX, PROVINCIAUX ET MUNICIPAUX EN VIGUEUR LORS DES TRAVAUX.

*LES COTES ONT PRIORITE SUR LE DESSIN.

INGENIEURS:
*VENTILATION, MECANIQUE, CHAUFFAGE, ELECTRICITE, STRUCTURE, ET SECURITE INCENDIE PAR INGENIEUR.

*SEMELLE ET FONDATIONS A TITRE INDICATIF A ETRE VERIFIE PAR UN INGENIEUR.

ESCALIERS:
*TOUTES LES CONTREMARCHES DES ESCALIERS COMMUNS ONT T' MAXIMUM ET POUR LES MARCHES DES ESCALIERS DESSERVANT PLUS D'UNE SUITE TOUTES LES CONTREMARCHES ONT T' 1/8" MAXIMUM.

*ASSURER UNE ECHAPPEE MINIMALE DE 6'-5" POUR LES ESCALIERS SITES DANS LES LOGEMENTS, ECHAPPEE DE MINIMALE DE 6'-8" POUR LES ESCALIERS COMMUNS SITES DANS UN BATIMENT DE 4 ETAGES ET MOINS ET ECHAPPEE DE MINIMALE DE 6'-11" POUR LES ESCALIERS COMMUNS SITES DANS UN BATIMENT DE 4 ETAGES ET PLUS.



frank.terlizzi@hotmail.com
514-945-7914

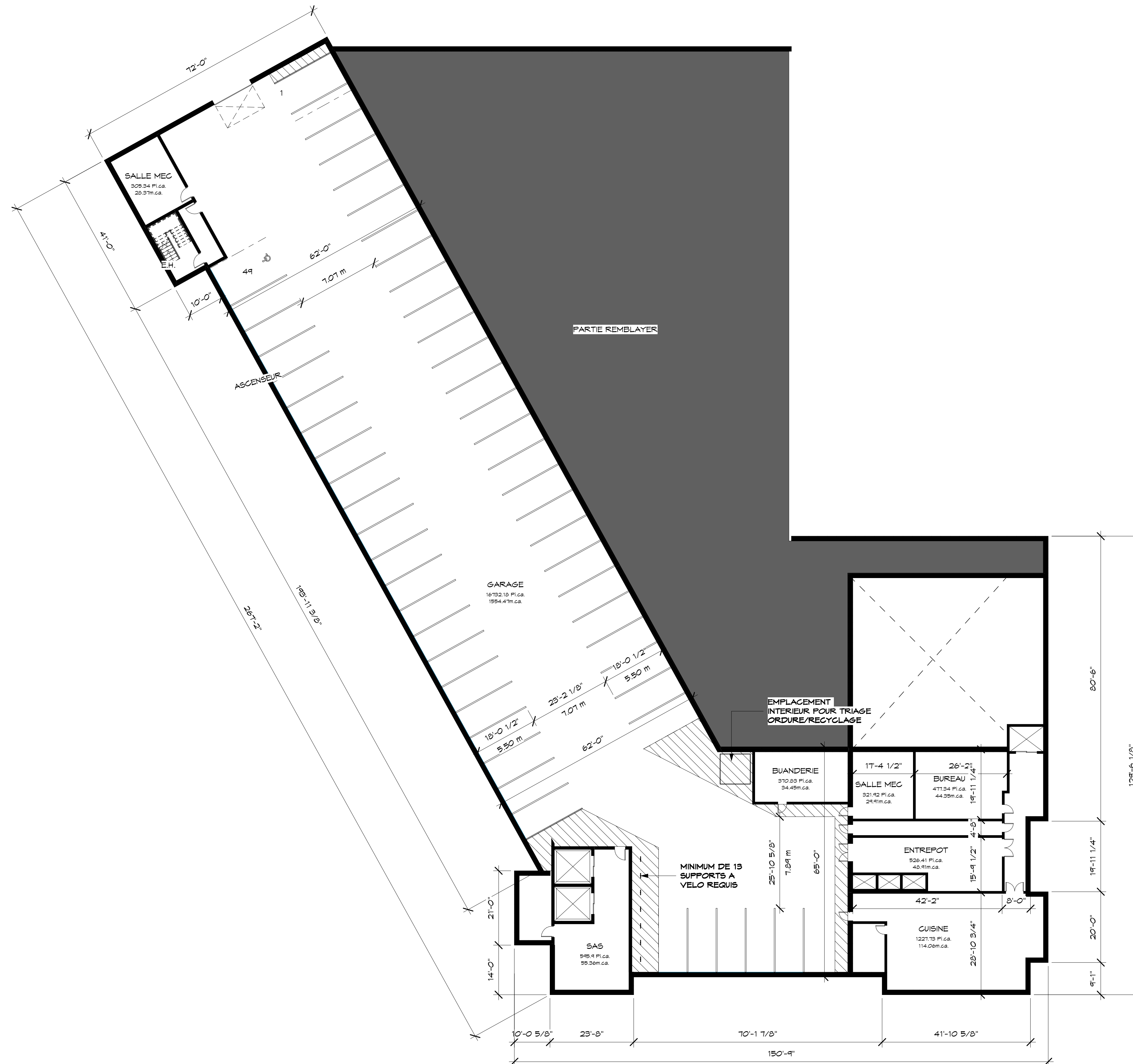
CE PLAN EST VALIDE SEULEMENT POUR LE LOT 74 DE LA VILLE DE SAINT-DONAT

05-12-2021	EMIS POUR P.I.I.A.
15-07-2021	EMIS POUR PERMIS
02-06-2021	EMIS POUR PERMIS
31-01-2020	EMIS POUR C.C.U.
15-01-2020	EMIS POUR ESQUISSE
NE PAS UTILISER POUR CONSTRUCTION	
© COPYRIGHT 2020 TOUTE REPRODUCTION INTERDITE	

CE PLAN N'EST PAS VALIDE SANS UN SCEAU ET UNE SIGNATURE ORIGINALE

Mireille Asselin
Architecte
ASSELIN architecture
622, boul. de L'Ange-Gardien
L'Assomption (Quebec)
J5M 1S4
Tel: 450-594-1915
asselinarchitecture@videotron.ca

Projet : CONDOTELS LE LINCOLN	
290 RUE PRINCIPALE, ST-DONAT	
Dossier : 16-100	Client : B.T.DEVELOPPEMENT
Dessine par : L.B.G.	Echelle : As Indicated
Approuve par : MIREILLE ASSELIN	Date : 14-01-2017
Dessin : INSERTION	A-3 de 16



SUPERFICIE BRUT DES ETAGES:

-SOUS-SOL:	23620.96 P.I.C.A.
-RDC:	22304.55 P.I.C.A.
-2E ETAGE:	14313.70 P.I.C.A.
-2E ETAGE COMMERCIALE:	7814.68 P.I.C.A.
-3E ETAGE:	14313.70 P.I.C.A.

USAGE PRINCIPALE:
SUPERFICIE NET DE L'USAGE, N'INCLUT PAS LES MURS, AIR DE CIRCULATIONS ASSOCIE A L'USAGE MINIMALE DU BATIMENT

SOUS-SOL:

-GARAGE (F3):	17054.48 P.I.C.A.
	159.444M.C.A.
-CUISINE (A2):	1221.73 P.I.C.A.
	114.06M.C.A.

RDC:

- RESTAURANT:	2377.64 P.I.C.A.
(INCLUS LES TOILETTES, LA CUISINE ET TOUTE AUTRES ESPACE ASSOCIE AU RESTAURANT)	220.89M.C.A.

- BOUTIQUE DE LOCATION:	443.29 P.I.C.A.
	41.18M.C.A.

- PISCINE:	3166.52 P.I.C.A.
(AVEC VESTIAIRES)	294.18M.C.A.

- CONDO:	8X 4½, 1X 5½
----------	--------------

2E ETAGE:

-GYM:	1174.08 P.I.C.A.
	109.07M.C.A.

- CONDO:	8X 4½, 1X 5½
----------	--------------

-2E COMMERCIALE:

-RESTAUBAR:	2603.09 P.I.C.A.
(INCLUS LES TOILETTES, LA CUISINE ET TOUTE AUTRES ESPACE ASSOCIE AU RESTAURANT)	241.84M.C.A.

3E ETAGE:

-SALLE DE JEU:	1057.7 P.I.C.A.
	98.26M.C.A.
- CONDO:	8X 4½, 1X 5½

NOTES GENERALES

*CES PLANS SONT EMIS POUR PERMIS SEULEMENT, NE PAS UTILISER POUR CONSTRUCTION.

*AVISER L'ARCHITECTE SI LES CONDITIONS RENCONTREES AU CHANTIER SONT DIFFERENTES DE CELLES INDIQUEES AUX PLANS.

*L'ENTREPRENEUR SERA TENU DE PRENDRE ET VERIFIER TOUTES LES DIMENSIONS AVANT D'EXECUTER LES TRAVAUX.

*LA CONSTRUCTION DEVRA S'EXECUTER SELON LES REGLES DE L'ART ET EN CONFORMITE AVEC LES CODES FEDERAUX, PROVINCIAUX ET MUNICIPAUX EN VIGUEUR LORS DES TRAVAUX.

*LES COTES ONT PRIORITE SUR LE DESSIN.

INGENIEUR:
VENTILATION, MECANIQUE, CHAUFFAGE, ELECTRICITE, STRUCTURE, ET SECURITE INCENDIE PAR INGENIEUR.

*SEMELLE ET FONDATIONS A TITRE INDICATIF A ETRE VERIFIE PAR UN INGENIEUR.

ESCALIER:
*TOUTES LES CONTREMARCHES DES ESCALIERS COMMUNS ONT 1" MAXIMUM ET POUR LES MARCHES DES ESCALIERS DESSERVANT PLUS D'UNE SUITE TOUTES LES CONTREMARCHES ONT 1 7/8" MAXIMUM.

*ASSURER UNE ECHAPPEE MINIMALE DE 6'-5" POUR LES ESCALIERS SITES DANS LES LOGEMENTS, ECHAPPEE DE MINIMALE DE 6'-8" POUR LES ESCALIERS COMMUNS SITES DANS UN BATIMENT DE 4 ETAGES ET MOINS ET ECHAPPEE DE MINIMALE DE 6'-11" POUR LES ESCALIERS COMMUNS SITES DANS UN BATIMENT DE 4 ETAGES ET PLUS.



frank.terlizzi@hotmail.com
514-945-7914

CE PLAN EST VALIDE SEULEMENT POUR LE LOT 74 DE LA VILLE DE SAINT-DONAT

05-12-2021	EMIS POUR P.I.I.A.
15-07-2021	EMIS POUR PERMIS
02-06-2021	EMIS POUR PERMIS
31-01-2020	EMIS POUR C.C.U.
15-01-2020	EMIS POUR ESQUISSE
NE PAS UTILISER POUR CONSTRUCTION	
© COPYRIGHT 2020 TOUTE REPRODUCTION INTERDITE	

CE PLAN N'EST PAS VALIDE SANS UN SCEAU ET UNE SIGNATURE ORIGINALE

Mireille Asselin
Architecte
622, boul. de L'Ange-Gardien
L'Assomption (Quebec)
J5M 1S4
Tel: 450-599-1915
asselinarchitecture@videotron.ca

Projet : **CONDOTELS LE LINCOLN**
290 RUE PRINCIPALE, ST-DONAT

Dossier : 16-100	Client : B.T.DEVELOPPEMENT
Dessine par : L.B.G.	Echelle : 1/16" = 1'-0"
Approuve par : MIREILLE ASSELIN	Date : 19-01-2017
Dessin : SOUS-SOL	A-11 de 16

PLAN DU SOUS-SOL
ECHELLE: 1/16" = 1'-0"

NOTES GENERALES

*CES PLANS SONT EMIS POUR PERMIS SEULEMENT. NE PAS UTILISER POUR CONSTRUCTION.

*AVISER L'ARCHITECTE SI LES CONDITIONS RENCONTREES AU CHANTIER SONT DIFFERENTES DE CELLES INDIQUEES AUX PLANS.

*L'ENTREPRENEUR SERA TENU DE PRENDRE ET VERIFIER TOUTES LES DIMENSIONS AVANT D'EXECUTER LES TRAVAUX.

*LA CONSTRUCTION DEVA S'EXECUTER SELON LES REGLES DE L'ART ET EN CONFORMITE AVEC LES CODES FEDERAUX, PROVINCIAUX ET MUNICIPAUX EN VIGUEUR LORS DES TRAVAUX.

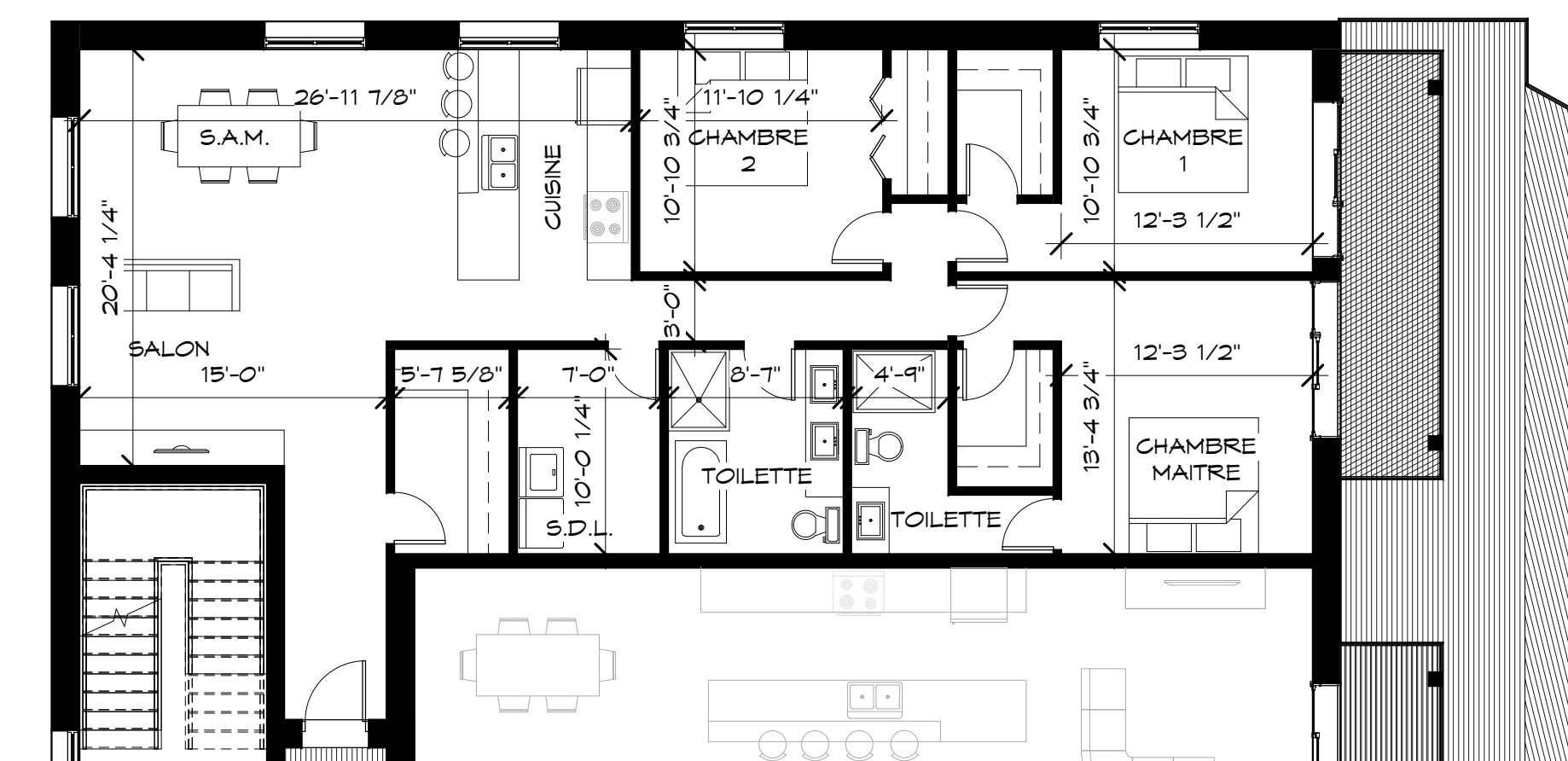
*LES COTES ONT PRIORITE SUR LE DESSIN.

INGENIEUR:
*VENTILATION, MECANIQUE, CHAUFFAGE, ELECTRICITE, STRUCTURE, ET SECURITE INCENDIE PAR INGENIEUR.

*SEMELLE ET FONDATIONS A TITRE INDICATIF A ETRE VERIFIE PAR UN INGENIEUR.

ESCALIER:
*TOUTES LES CONTREMARCHES DES ESCALIERS COMMUNS ONT T' MAXIMUM ET POUR LES MARCHES DES ESCALIERS DESSERVANT PLUS D'UNE SUITE TOUTES LES CONTREMARCHES ONT T' 1/8" MAXIMUM.

*ASSURER UNE ECHAPPEE MINIMALE DE 6'-5" POUR LES ESCALIERS SITES DANS LES LOGEMENTS, ECHAPPEE DE MINIMALE DE 6'-8" POUR LES ESCALIERS COMMUNS SITES DANS UN BATIMENT DE 4 ETAGES ET MOINS ET ECHAPPEE DE MINIMALE DE 6'-11" POUR LES ESCALIERS COMMUNS SITES DANS UN BATIMENT DE 4 ETAGES ET PLUS.



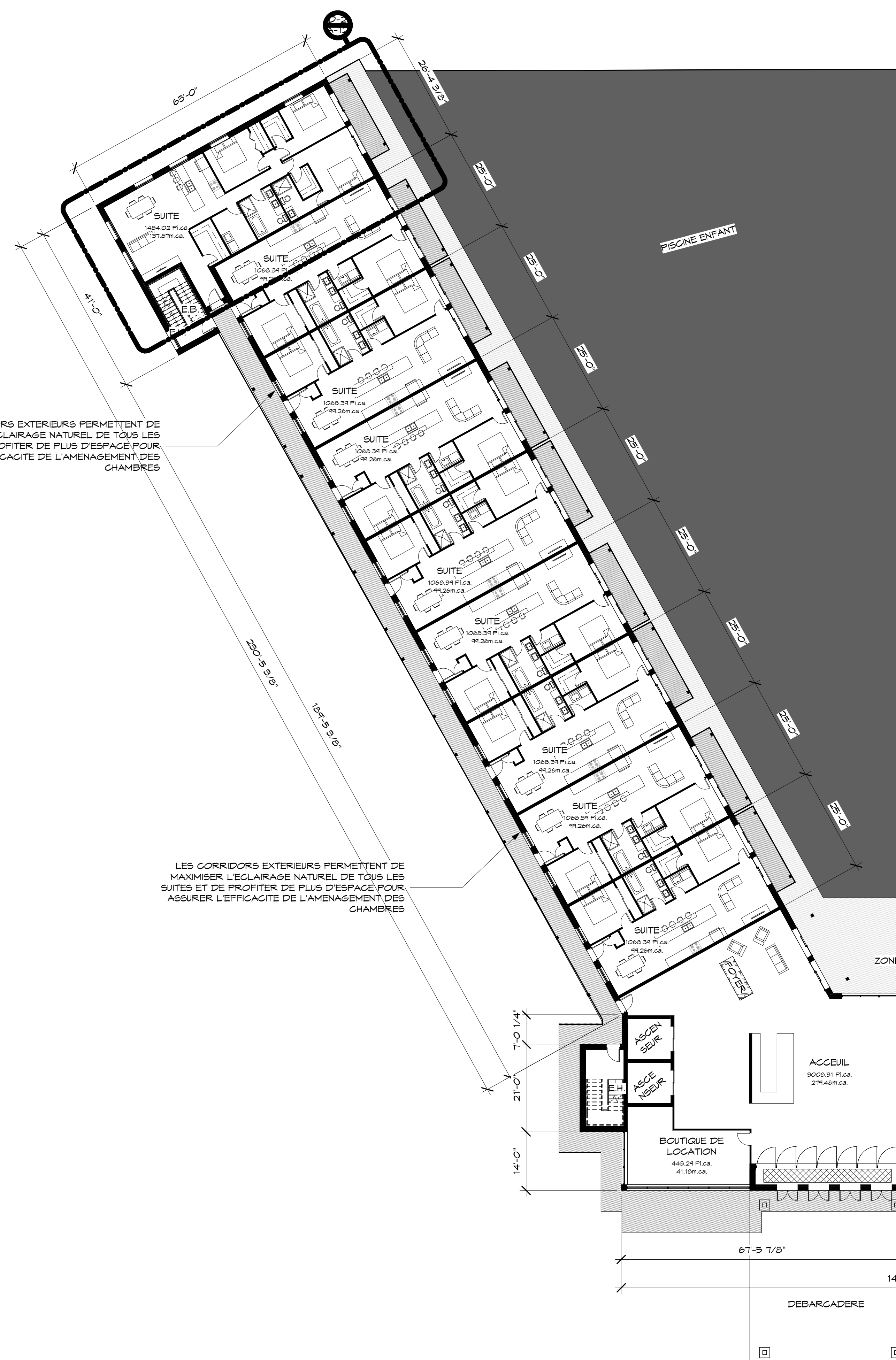
AMENAGEMENT TYP. COIN
ECHELLE: 1/8" = 1'-0"

SUPERFICIE BRUT DES ETAGES:

-SOUS-SOL:	23620.96 PI.CA.
-RDC:	22304.55PI.CA.
-2E ETAGE:	14313.70PI.CA.
-2E ETAGE COMMERCIALE:	7814.68PI.CA.
-3E ETAGE:	14313.70PI.CA.

USAGE PRINCIPALE:
SUPERFICIE NET DE L'USAGE. N'INCLUT PAS LES MURS, AIR DE CIRCULATIONS ASSOCIE A L'USAGE MINIMALE DU BATIMENT

SOUS-SOL:	
-GARAGE (F3):	17054.48 PI.CA. 158.444M.CA.
-CUISINE (A2):	1227.73PI.CA. 114.06M.CA.
RDC:	
- RESTAURANT:	2377.64PI.CA. (INCLUS LES TOILETTES, LA CUISINE ET TOUTE AUTRES ESPACE ASSOCIE AU RESTAURANT) 220.89M.CA.
- BOUTIQUE DE LOCATION:	443.29 PI.CA. 41.18M.CA.
- PISCINE:	3166.527PI.CA. (AVEC VESTIAIRES) 294.18M.CA.
- CONDO:	8X 4 1/2, 1X 5 1/2
2E ETAGE:	
-GYM:	1174.08PI.CA. 109.07M.CA.
- CONDO:	8X 4 1/2, 1X 5 1/2
-2E COMMERCIALE:	
-RESTAUBAR:	2603.09PI.CA. (INCLUS LES TOILETTES, LA CUISINE ET TOUTE AUTRES ESPACE ASSOCIE AU RESTAURANT) 241.84M.CA.
3E ETAGE:	
-SALLE DE JEU:	1057.7PI.CA. 98.26M.CA.
-CONDO:	8X 4 1/2, 1X 5 1/2



LES CORRIDORS EXTERIEURS PERMETTENT DE MAXIMISER L'ECLAIRAGE NATUREL DE TOUS LES SUITES ET DE PROFITER DE PLUS D'ESPACE POUR ASSURER L'EFFICACITE DE L'AMENAGEMENT DES CHAMBRES

LES CORRIDORS EXTERIEURS PERMETTENT DE MAXIMISER L'ECLAIRAGE NATUREL DE TOUS LES SUITES ET DE PROFITER DE PLUS D'ESPACE POUR ASSURER L'EFFICACITE DE L'AMENAGEMENT DES CHAMBRES

1 ER / R-D-C
ECHELLE: 1/16" = 1'-0"

BT DEVELOPPEMENT IMMOBILIER
frank.terlizzi@hotmail.com
514-945-7914

CE PLAN EST VALIDE SEULEMENT POUR LE LOT 74 DE LA VILLE DE SAINT-DONAT

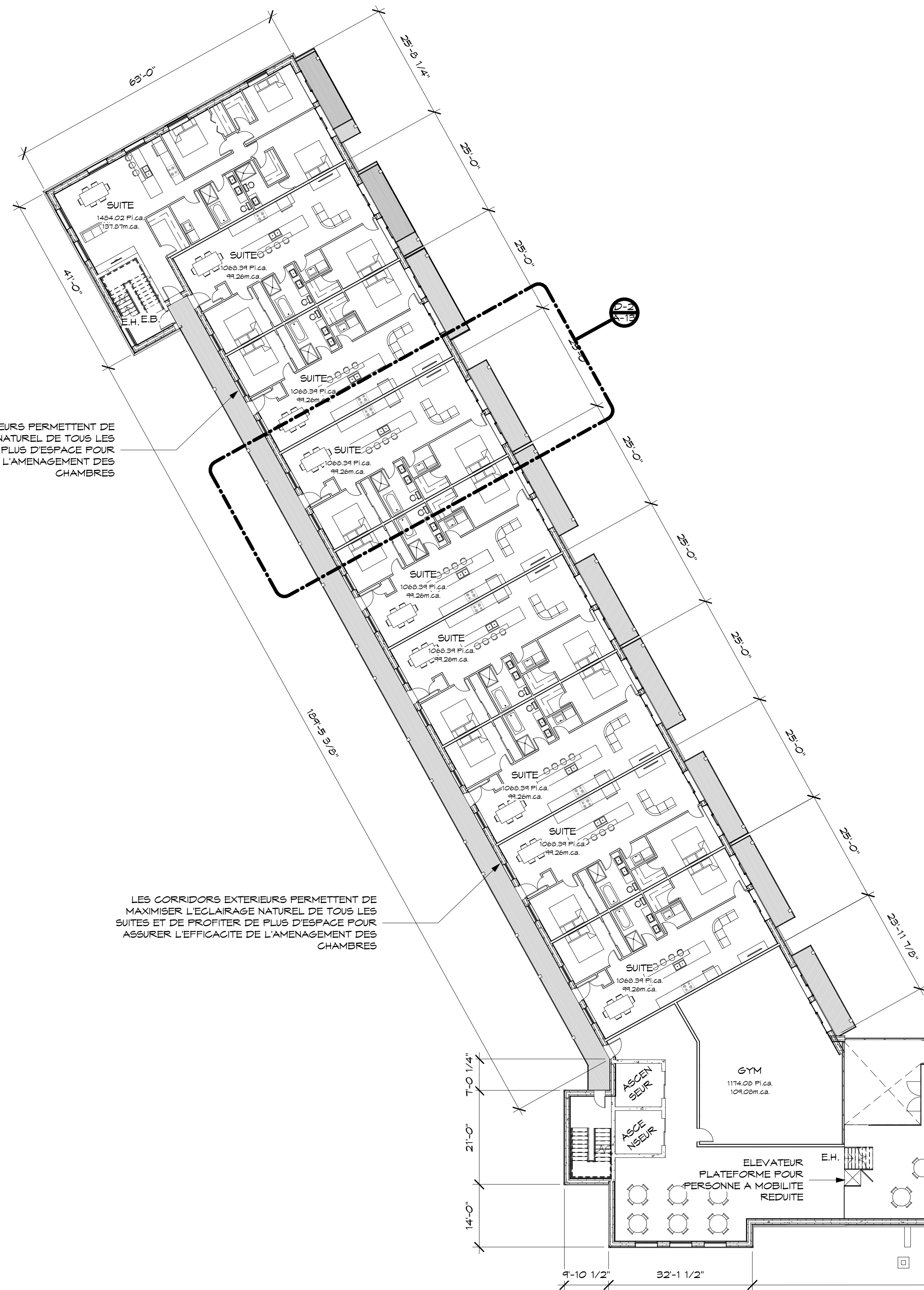
09-12-2021	EMIS POUR P.I.I.A.
15-07-2021	EMIS POUR PERMIS
02-06-2021	EMIS POUR PERMIS
31-01-2020	EMIS POUR C.C.U.
15-01-2020	EMIS POUR ESQUISSE
NE PAS UTILISER POUR CONSTRUCTION	
© COPYRIGHT 2020 TOUTE REPRODUCTION INTERDITE	

CE PLAN N'EST PAS VALIDE SANS UN SCEAU ET UNE SIGNATURE ORIGINALE

Mireille Asselin Architecte
ASSELIN architecture
622, boul. de L'Ange-Gardien
L'Assomption (Quebec)
J5M 1S4
Tel: 450-599-1915
asselinarchitecture@videotron.ca

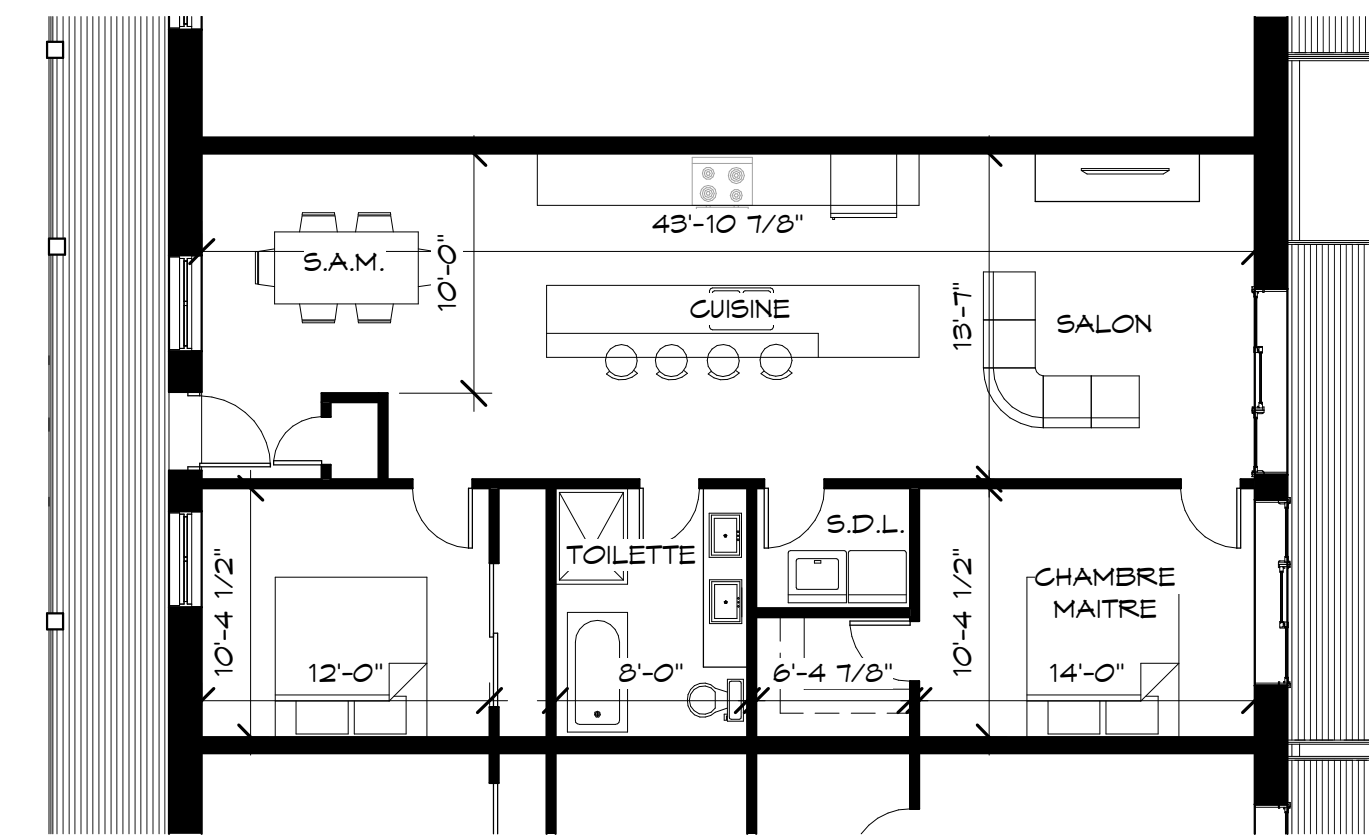
Projet: **CONDOTELS LE LINCOLN**
290 RUE PRINCIPALE, ST-DONAT

Dossier: 16-100	Client: B.T.DEVELOPPEMENT
Dessine par: L.B.G.	Echelle: As Indicated
Approuve par: MIREILLE ASSELIN	Date: 19-01-2017
Dessin: REZ-DE-CHAUSSEE	A-12 de 16



LES CORRIDORS EXTERIEURS PERMETTENT DE MAXIMISER L'ECLAIRAGE NATUREL DE TOUS LES SUITES ET DE PROFITER DE PLUS D'ESPACE POUR ASSURER L'EFFICACITE DE L'AMENAGEMENT DES CHAMBRES

LES CORRIDORS EXTERIEURS PERMETTENT DE MAXIMISER L'ECLAIRAGE NATUREL DE TOUS LES SUITES ET DE PROFITER DE PLUS D'ESPACE POUR ASSURER L'EFFICACITE DE L'AMENAGEMENT DES CHAMBRES



AMENAGEMENT SUITE TYP.
ECHELLE: 1/8" = 1'-0"

SUPERFICIE BRUT DES ETAGES:

-SOUS-SOL:	23620.96 P.I.C.A.
-RDC:	22304.55 P.I.C.A.
-2E ETAGE:	14313.70 P.I.C.A.
-2E ETAGE COMMERCIALE:	7814.68 P.I.C.A.
-3E ETAGE:	14313.70 P.I.C.A.

USAGE PRINCIPALE:
SUPERFICIE NET DE L'USAGE. N'INCLUT PAS LES MURS, AIR DE CIRCULATIONS ASSOCIE A L'USAGE MINIMALE DU BATIMENT

SOUS-SOL:	
-GARAGE (F3):	17054.48 P.I.C.A. 158.444M.CA.
-CUISINE (A2):	1227.73 P.I.C.A. 114.06M.CA.
RDC:	
- RESTAURANT: (INCLUS LES TOILETTES, LA CUISINE ET TOUTE AUTRES ESPACE ASSOCIE AU RESTAURANT)	2377.64 P.I.C.A. 220.89M.CA.
- BOUTIQUE DE LOCATION:	443.29 P.I.C.A. 41.18M.CA.
- PISCINE: (AVEC VESTIAIRES)	3166.52 P.I.C.A. 294.18M.CA.
- CONDO:	8X 4 1/2, 1X 5 1/2
2E ETAGE:	
-GYM	1174.08 P.I.C.A. 109.07M.CA.
-CONDO:	8X 4 1/2, 1X 5 1/2
-2E COMMERCIALE:	
-RESTAUBAR: (INCLUS LES TOILETTES, LA CUISINE ET TOUTE AUTRES ESPACE ASSOCIE AU RESTAURANT)	2603.09 P.I.C.A. 241.84M.CA.
3E ETAGE:	
-SALLE DE JEU:	1057.7 P.I.C.A. 98.26M.CA.
-CONDO:	8X 4 1/2, 1X 5 1/2

2 IEME ETAGE
ECHELLE: 1/16" = 1'-0"

NOTES GENERALES

- *CES PLANS SONT EMIS POUR PERMIS SEULEMENT. NE PAS UTILISER POUR CONSTRUCTION.
- *AVISER L'ARCHITECTE SI LES CONDITIONS RENCONTREES AU CHANTIER SONT DIFFERENTES DE CELLES INDIQUEES AUX PLANS.
- *L'ENTREPRENEUR SERA TENU DE PRENDRE ET VERIFIER TOUTES LES DIMENSIONS AVANT D'EXECUTER LES TRAVAUX.
- *LA CONSTRUCTION DEVA S'EXECUTER SELON LES REGLES DE L'ART ET EN CONFORMITE AVEC LES CODES FEDERAUX, PROVINCIAUX ET MUNICIPAUX EN VIGUEUR LORS DES TRAVAUX.
- *LES COTES ONT PRIORITE SUR LE DESSIN.
- INGENIEUR:
*VENTILATION, MECANIQUE, CHAUFFAGE, ELECTRICITE, STRUCTURE, ET SECURITE INCENDIE PAR INGENIEUR.
- *SEMELLE ET FONDATIONS A TITRE INDICATIF A ETRE VERIFIE PAR UN INGENIEUR.
- ESCALIER:
*TOUTES LES CONTREMARCHES DES ESCALIERS COMMUNS ONT T' MAXIMUM ET POUR LES MARCHES DES ESCALIERS DESSERVANT PLUS D'UNE SUITE TOUTES LES CONTREMARCHES ONT T' 1/8" MAXIMUM.
- *ASSURER UNE ECHAPPEE MINIMALE DE 6'-5" POUR LES ESCALIERS SITES DANS LES LOGEMENTS, ECHAPPEE DE MINIMALE DE 6'-8" POUR LES ESCALIERS COMMUNS SITES DANS UN BATIMENT DE 4 ETAGES ET MOINS ET ECHAPPEE DE MINIMALE DE 6'-11" POUR LES ESCALIERS COMMUNS SITES DANS UN BATIMENT DE 4 ETAGES ET PLUS.



frank.terlizzi@hotmail.com
514-945-7914

CE PLAN EST VALIDE SEULEMENT POUR LE LOT 74 DE LA VILLE DE SAINT-DONAT

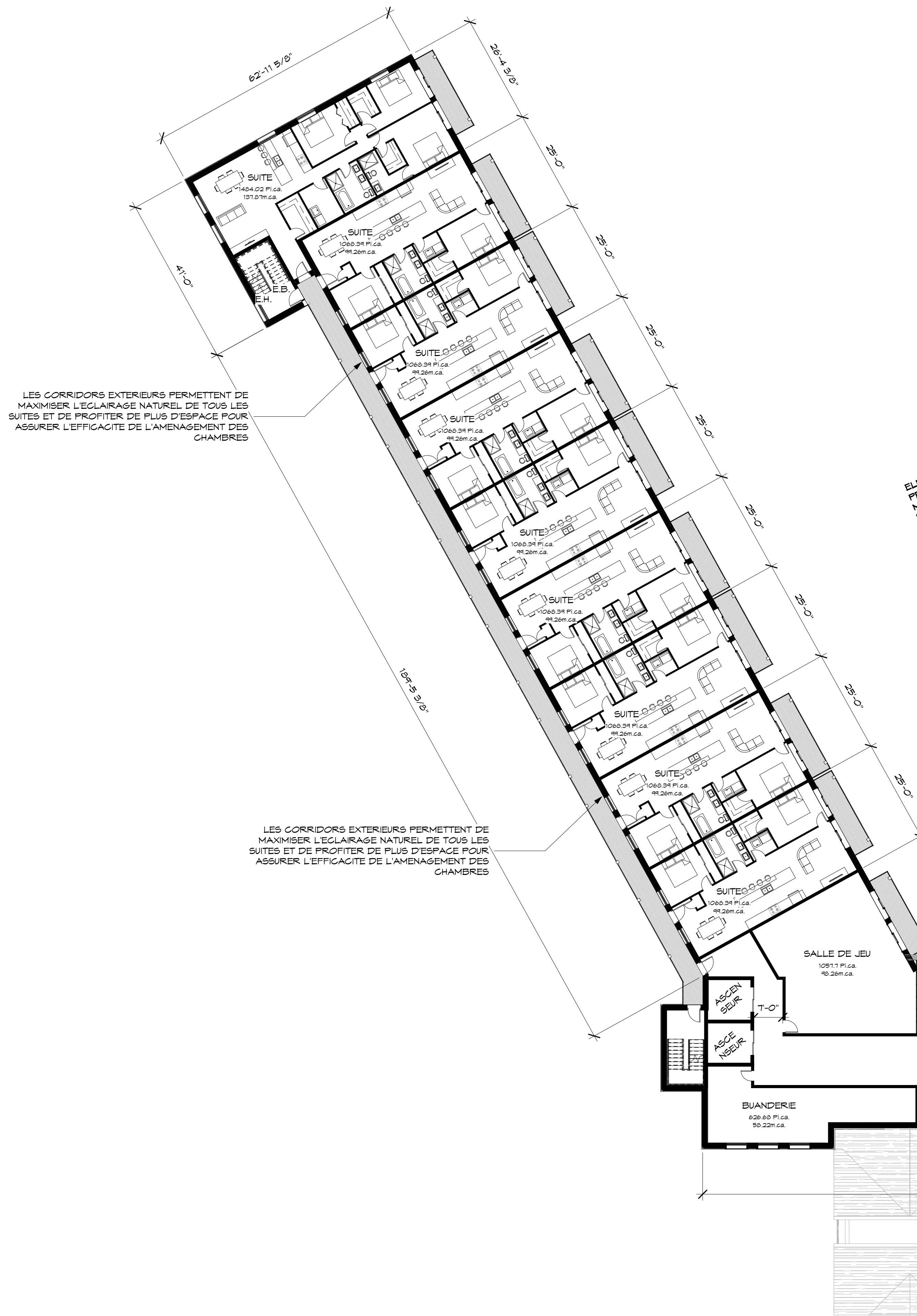
05-12-2021	EMIS POUR P.I.I.A.
15-07-2021	EMIS POUR PERMIS
02-06-2021	EMIS POUR PERMIS
31-01-2020	EMIS POUR C.C.U.
15-01-2020	EMIS POUR ESQUISSE
NE PAS UTILISER POUR CONSTRUCTION	
© COPYRIGHT 2020 TOUTE REPRODUCTION INTERDITE	

CE PLAN N'EST PAS VALIDE SANS UN SCEAU ET UNE SIGNATURE ORIGINALE

Mireille Asselin
Architecte
622, boul. de L'Ange-Gardien
L'Assomption (Quebec)
J5M 1S4
Tel: 450-594-1915
asselinarchitecture@videotron.ca

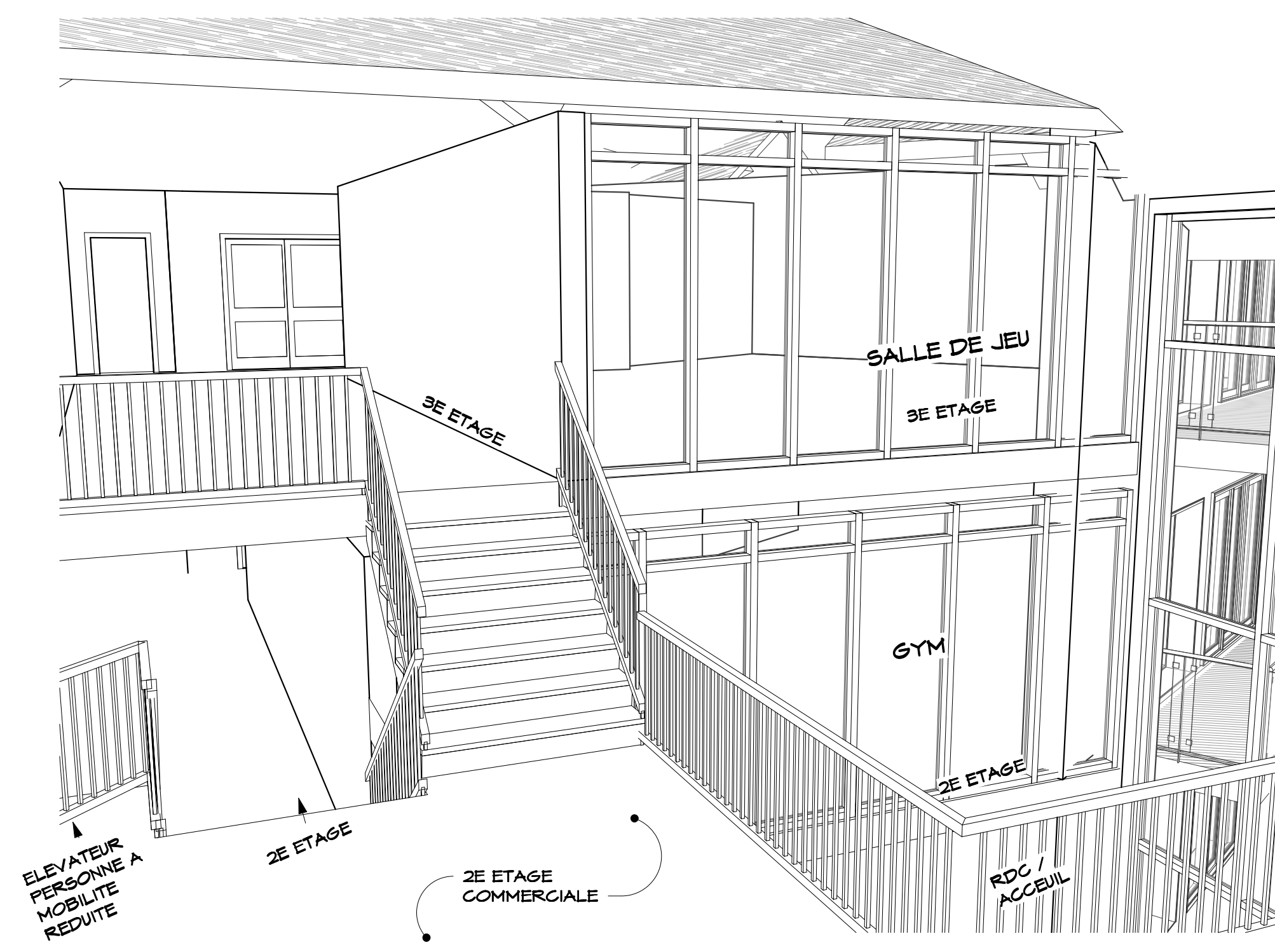
Projet : **CONDOTELS LE LINCOLN**
290 RUE PRINCIPALE, ST-DONAT

Dossier : 16-100	Client : B.T.DEVELOPPEMENT
Dessine par : L.B.G.	Echelle : As Indicated
Approuve par : MIREILLE ASSELIN	Date : 19-01-2017
Dessin : 2 IEME ETAGE	A-13 de 16



LES CORRIDORS EXTERIEURS PERMETTENT DE MAXIMISER L'ECLAIRAGE NATUREL DE TOUS LES SUITES ET DE PROFITER DE PLUS D'ESPACE POUR ASSURER L'EFFICACITE DE L'AMENAGEMENT DES CHAMBRES

LES CORRIDORS EXTERIEURS PERMETTENT DE MAXIMISER L'ECLAIRAGE NATUREL DE TOUS LES SUITES ET DE PROFITER DE PLUS D'ESPACE POUR ASSURER L'EFFICACITE DE L'AMENAGEMENT DES CHAMBRES



ESPACE COMMUN
ECHELLE:

SUPERFICIE BRUT DES ETAGES:

-SOUS-SOL:	23620.96 PI.CA.
-RDC:	22304.55PI.CA.
-2E ETAGE:	14313.70PI.CA.
-2E ETAGE COMMERCIALE:	7814.68PI.CA.
-3E ETAGE:	14313.70PI.CA.

USAGE PRINCIPALE:
SUPERFICIE NET DE L'USAGE, N'INCLUT PAS LES MURS, AIR DE CIRCULATIONS ASSOCIE A L'USAGE MINIMALE DU BATIMENT

SOUS-SOL:

-GARAGE (F3):	17054.48 PI.CA.
	158.444M.CA.
-CUISINE (A2):	1227.73PI.CA.
	114.06M.CA.

RDC:

- RESTAURANT:	2377.64PI.CA.
(INCLUS LES TOILETTES, LA CUISINE ET TOUTE AUTRES ESPACE ASSOCIE AU RESTAURANT)	220.89M.CA.
- BOUTIQUE DE LOCATION:	443.29 PI.CA.
	41.18M.CA.
- PISCINE:	3166.52PI.CA.
(AVEC VESTIAIRES)	294.18M.CA.

- CONDO: 8X 4½, 1X 5½

2E ETAGE:

-GYM	1174.08PI.CA.
	109.07M.CA.

- CONDO: 8X 4½, 1X 5½

-2E COMMERCIALE:

-RESTAUBAR:	2603.09PI.CA.
(INCLUS LES TOILETTES, LA CUISINE ET TOUTE AUTRES ESPACE ASSOCIE AU RESTAURANT)	241.84M.CA.

3E ETAGE:

-SALLE DE JEU:	1057.7PI.CA.
	98.26M.CA.
-CONDO:	8X 4½, 1X 5½

3 IEME ETAGE
ECHELLE: 1/16" = 1'-0"

NOTES GENERALES

- *CES PLANS SONT EMIS POUR PERMIS SEULEMENT. NE PAS UTILISER POUR CONSTRUCTION.
- *AVISER L'ARCHITECTE SI LES CONDITIONS RENCONTREES AU CHANTIER SONT DIFFERENTES DE CELLES INDIQUEES AUX PLANS.
- *L'ENTREPRENEUR SERA TENU DE PRENDRE ET VERIFIER TOUTES LES DIMENSIONS AVANT D'EXECUTER LES TRAVAUX.
- *LA CONSTRUCTION DEVA S'EXECUTER SELON LES REGLES DE L'ART ET EN CONFORMITE AVEC LES CODES FEDERAUX, PROVINCIAUX ET MUNICIPAUX EN VIGUEUR LORS DES TRAVAUX.
- *LES COTES ONT PRIORITE SUR LE DESSIN.
- INGENIEUR: VENTILATION, MECANIQUE, CHAUFFAGE, ELECTRICITE, STRUCTURE, ET SECURITE INCENDIE PAR INGENIEUR.
- *SEMELLE ET FONDATIONS A TITRE INDICATIF A ETRE VERIFIE PAR UN INGENIEUR.
- ESCALIER: *TOUTES LES CONTREMARCHES DES ESCALIERS COMMUNS ONT 1" MAXIMUM ET POUR LES MARCHES DES ESCALIERS DESSERVANT PLUS D'UNE SUITE TOUTES LES CONTREMARCHES ONT 1 7/8" MAXIMUM.
- *ASSURER UNE ECHAPPEE MINIMALE DE 6'-5" POUR LES ESCALIERS SITES DANS LES LOGEMENTS, ECHAPPEE DE MINIMALE DE 6'-8" POUR LES ESCALIERS COMMUNS SITES DANS UN BATIMENT DE 4 ETAGES ET MOINS ET ECHAPPEE DE MINIMALE DE 6'-11" POUR LES ESCALIERS COMMUNS SITES DANS UN BATIMENT DE 4 ETAGES ET PLUS.



frank.terlizzi@hotmail.com
514-945-7914

CE PLAN EST VALIDE SEULEMENT POUR LE LOT 74 DE LA VILLE DE SAINT-DONAT

09-12-2021	EMIS POUR P.I.I.A.
15-07-2021	EMIS POUR PERMIS
02-06-2021	EMIS POUR PERMIS
31-01-2020	EMIS POUR C.C.U.
15-01-2020	EMIS POUR ESQUISSE
NE PAS UTILISER POUR CONSTRUCTION	
© COPYRIGHT 2020 TOUTE REPRODUCTION INTERDITE	

CE PLAN N'EST PAS VALIDE SANS UN SCEAU ET UNE SIGNATURE ORIGINALE

Mireille Asselin
Architecte
622, boul. de L'Ange-Gardien
L'Assomption (Quebec)
J5M 1S4
Tel: 450-599-1915
asselinarchitecture@videotron.ca

Projet : **CONDOTELS LE LINCOLN**
290 RUE PRINCIPALE, ST-DONAT

Dossier : 16-100	Client : B.T.DEVELOPPEMENT
Dessine par : L.B.G.	Echelle : 1/16" = 1'-0"
Approuve par : MIREILLE ASSELIN	Date : 19-01-2017
Dessin : 3 IEME ETAGE	A-14 de 16



VUE AVANT DROITE QUI DEMONTE L'ESPACE COMMERCIALE ET LE DEBARQUADERE



NOTES GENERALES

*CES PLANS SONT EMIS POUR PERMIS SEULEMENT. NE PAS UTILISER POUR CONSTRUCTION.

*AVISER L'ARCHITECTE SI LES CONDITIONS RENCONTREES AU CHANTIER SONT DIFFERENTES DE CELLES INDIQUEES AUX PLANS.

*L'ENTREPRENEUR SERA TENU DE PRENDRE ET VERIFIER TOUTES LES DIMENSIONS AVANT D'EXECUTER LES TRAVAUX.

*LA CONSTRUCTION DEVRA S'EXECUTER SELON LES REGLES DE L'ART ET EN CONFORMITE AVEC LES CODES FEDERAUX, PROVINCIAUX ET MUNICIPAUX EN VIGUEUR LORS DES TRAVAUX.

*LES COTES ONT PRIORITE SUR LE DESSIN.

INGENIEUR:
VENTILATION, MECANIQUE, CHAUFFAGE, ELECTRICITE, STRUCTURE, ET SECURITE INCENDIE PAR INGENIEUR.

*SEMELLE ET FONDATIONS A TITRE INDICATIF A ETRE VERIFIE PAR UN INGENIEUR.

ESCALIER:
*TOUTES LES CONTREMARCHES DES ESCALIERS COMMUNS ONT T' MAXIMUM ET POUR LES MARCHES DES ESCALIERS DESSERVANT PLUS D'UNE SUITE TOUTES LES CONTREMARCHES ONT T' 1/8" MAXIMUM.

*ASSURER UNE ECHAPPEE MINIMALE DE 6'-5" POUR LES ESCALIERS SITUES DANS LES LOGEMENTS, ECHAPPEE DE MINIMALE DE 6'-8" POUR LES ESCALIERS COMMUNS SITUES DANS UN BATIMENT DE 4 ETAGES ET MOINS ET ECHAPPEE DE MINIMALE DE 6'-11" POUR LES ESCALIERS COMMUNS SITUES DANS UN BATIMENT DE 4 ETAGES ET PLUS.



frank.terlizzi@hotmail.com
514-945-7914

CE PLAN EST VALIDE SEULEMENT POUR LE LOT 74 DE LA VILLE DE SAINT-DONAT

09-12-2021	EMIS POUR P.I.A.
15-07-2021	EMIS POUR PERMIS
02-06-2021	EMIS POUR PERMIS
31-01-2020	EMIS POUR C.C.U.
15-01-2020	EMIS POUR ESQUISSE
NE PAS UTILISER POUR CONSTRUCTION	
© COPYRIGHT 2020 TOUTE REPRODUCTION INTERDITE	

CE PLAN N'EST PAS VALIDE SANS UN SCEAU ET UNE SIGNATURE ORIGINALE

Mireille Asselin
Architecte
622, boul. de L'Ange-Gardien
L'Assomption (Quebec)
J5M 1S4
Tel: 450-594-1915
asselinarchitecture@videotron.ca

Projet :	
CONDOTELS LE LINCOLN	
290 RUE PRINCIPALE, ST-DONAT	
Dossier :	Cient :
16-100	B.T.DEVELOPPEMENT
Dessine par :	Echelle :
L.B.G.	
Approuve par :	Date :
MIREILLE ASSELIN	14-01-2017
Dessin :	
RENDU 3D	A-16 de 16